

凡例	記号	境界標の種類	記号	境界標の種類	記号	境界標の種類
	石	杭	金	金属杭	キ	
	コ	コンクリート杭	ブ	プレート		
	合	合成杭	鋳	金属鋳		

地番	381-1, 381-3	地積測量図
土地の所在	高崎市東国分町字高井道東	



求積表

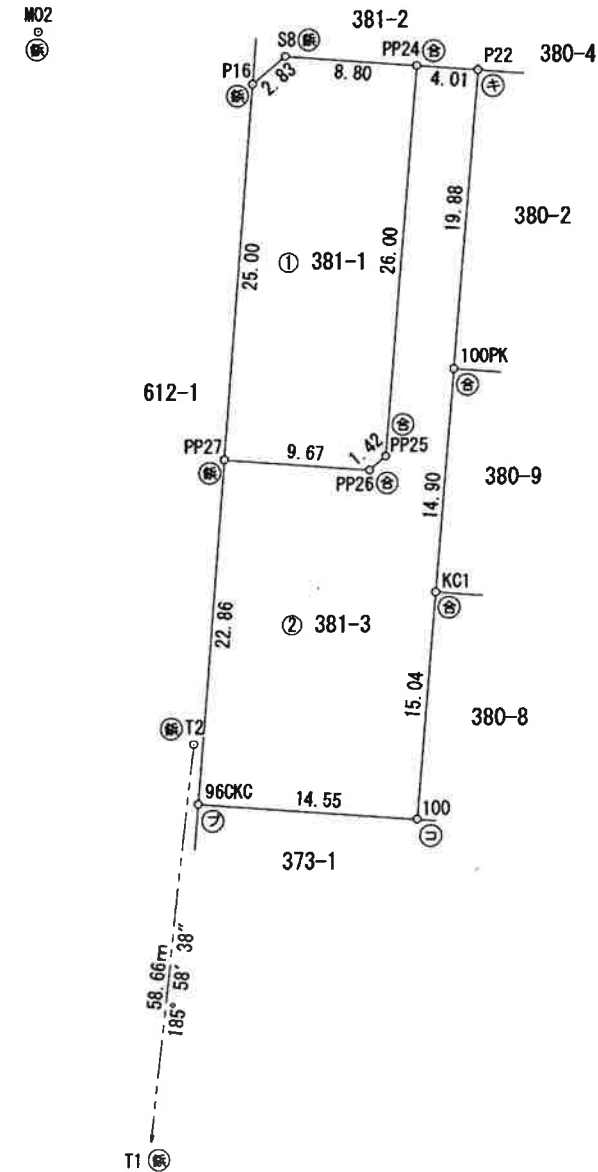
地番 ① 381-1				
NO	Xn	Yn	Yn+1-Yn-1	Xn · (Yn+1-Yn-1)
PP27	1069.751	1068.441	-7.872	-8421.079872
P16	1094.688	1070.210	3.906	4275.851328
S8	1096.538	1072.347	10.914	11967.615732
PP24	1095.900	1081.124	6.808	7460.887200
PP25	1069.974	1079.155	-3.042	-3254.860908
PP26	1069.050	1078.082	-10.714	-11453.801700
合計				574.611780
合計面積				287.3058900
地積				287.30 m ²

地番 ② 381-3				
NO	Xn	Yn	Yn+1-Yn-1	Xn · (Yn+1-Yn-1)
PP24	1095.900	1081.124	5.968	6540.331200
P22	1095.609	1085.123	2.494	2732.448846
100PK	1075.788	1083.618	-2.639	-2839.004532
KC1	1060.931	1082.484	-2.279	-2417.861749
100	1045.933	1081.339	-15.661	-16380.356713
96CKC	1046.950	1066.823	-12.898	-13503.561100
PP27	1069.751	1068.441	11.259	12044.326509
PP26	1069.050	1078.082	10.714	11453.801700
PP25	1069.974	1079.155	3.042	3254.860908
合計				884.985069
合計面積				442.4925345
地積				442.49 m ²

測量年月日	令和5年 1月20日
座標系	任意座標

器械点座標一覧表

点名	X座標	Y座標
M02	1098.166	1056.075
T2	1050.873	1066.526
T1	992.535	1060.418



作成者	高崎市上中居町43番地1 土地家屋調査士 須長 亮	(令和 5 年 1 月 31 日作成)	申請人	[Redacted]	縮尺	1/500
(群馬土地家屋調査士会)						

凡例	記号	境界標の種類	記号	境界標の種類	記号	境界標の種類
	石	石杭	金	金属杭	キ	
	コ	コンクリート杭	ブ	プレート		
	合	合成杭	鋳	金属鋳		

地番	360-1, 360-3乃至360-8	地積測量図
土地の所在	高崎市東国分町字元屋敷	

求積表

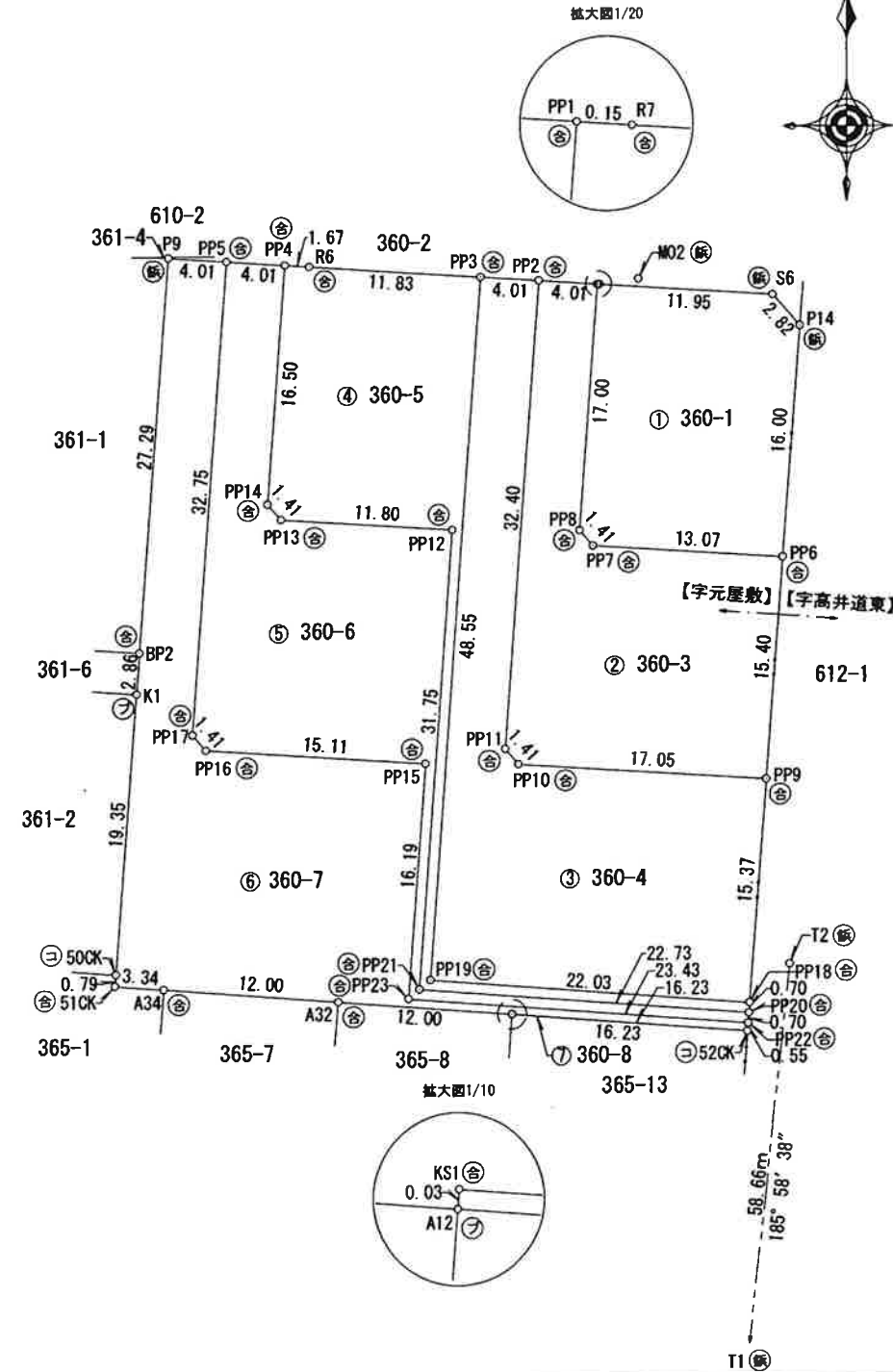
地番	① 360-1				
NO	Xn	Yn	Yn+1-Yn-1	Xn · (Yn+1-Yn-1)	
PP1	1097.801	1053.289	1.359	1491.911559	
R7	1097.791	1053.441	12.074	13254.728534	
S6	1097.018	1065.363	13.772	15108.131896	
P14	1094.894	1067.213	0.686	751.097284	
PP6	1078.936	1066.049	-14.204	-15325.206944	
PP7	1079.781	1053.009	-13.967	-15081.301227	
PP8	1080.843	1052.082	0.280	302.636040	
合計				501.997142	
合計面積					250.9985710
地積					250.99 m ²

地番	② 360-3				
NO	Xn	Yn	Yn+1-Yn-1	Xn · (Yn+1-Yn-1)	
PP2	1098.060	1049.287	6.301	6918.876060	
PP1	1097.801	1053.289	2.795	3068.353795	
PP8	1080.843	1052.082	-0.280	-302.636040	
PP7	1079.781	1053.009	13.967	15081.301227	
PP6	1078.936	1066.049	11.919	12859.838184	
PP9	1063.576	1064.928	-18.135	-19287.950760	
PP10	1064.679	1047.914	-17.940	-19100.341260	
PP11	1065.741	1046.988	1.373	1463.262393	
合計				700.703599	
合計面積					350.3517995
地積					350.35 m ²

地番	③ 360-4				
NO	Xn	Yn	Yn+1-Yn-1	Xn · (Yn+1-Yn-1)	
PP3	1098.320	1045.285	7.448	8180.287360	
PP2	1098.060	1049.287	1.703	1869.996180	
PP11	1065.741	1046.988	-1.373	-1463.262393	
PP10	1064.679	1047.914	17.940	19100.341260	
PP9	1063.576	1064.928	15.895	16905.540520	
PP18	1048.243	1063.809	-23.089	-24202.882627	
PP19	1049.888	1041.839	-18.524	-19448.125312	
合計				941.894988	
合計面積					470.9474940
地積					470.94 m ²

器械点座標一覧表

点名	X座標	Y座標
M02	1098.166	1056.075
T2	1050.873	1066.526
T1	992.535	1060.418



作成者	高崎市上中居町43番地1 土地家屋調査士 須長 亮 (令和5年1月31日作成)	申請人	[Redacted]	縮尺	1/500
				(群馬土地家屋調査士会)	

地番	360-1, 360-3乃至360-8	地積測量図
土地の所在	高崎市東国分町字元屋敷	

2/2

地番 ④ 360-5				
NO	Xn	Yn	Yn+1-Yn-1	Xn · (Yn+1-Yn-1)
PP4	1099.193	1031.813	2.841	3122.807313
R6	1099.085	1033.483	13.472	14806.873120
PP3	1098.320	1045.285	8.356	9177.561920
PP19	1049.888	1041.839	18.524	19448.125312
PP18	1048.243	1063.809	21.919	22976.438317
PP20	1047.545	1063.758	-22.717	-23797.079765
PP21	1049.242	1041.092	-20.413	-21418.176946
PP12	1080.909	1043.345	-9.523	-10293.496407
PP13	1081.672	1031.569	-12.703	-13740.479416
PP14	1082.735	1030.642	0.244	264.187340
合計				546.760788
合計面積				273.3803940
地積				273.38 m ²

地番 ⑤ 360-6				
NO	Xn	Yn	Yn+1-Yn-1	Xn · (Yn+1-Yn-1)
PP5	1099.453	1027.812	6.326	6955.139678
PP4	1099.193	1031.813	2.830	3110.716190
PP14	1082.735	1030.642	-0.244	-264.187340
PP13	1081.672	1031.569	12.703	13740.479416
PP12	1080.909	1043.345	9.523	10293.496407
PP21	1049.242	1041.092	20.413	21418.176946
PP20	1047.545	1063.758	22.615	23690.230175
PP22	1046.847	1063.707	-23.414	-24510.875658
PP23	1048.596	1040.344	-22.214	-23293.511544
PP15	1064.745	1041.493	-13.930	-14831.897850
PP16	1065.722	1026.414	-16.006	-17057.946332
PP17	1066.785	1025.487	1.398	1491.365430
合計				741.185518
合計面積				370.5927590
地積				370.59 m ²

地番 ⑥ 360-7				
NO	Xn	Yn	Yn+1-Yn-1	Xn · (Yn+1-Yn-1)
P9	1099.713	1023.810	5.939	6531.195507
PP5	1099.453	1027.812	1.677	1843.782681
PP17	1066.785	1025.487	-1.398	-1491.365430
PP16	1065.722	1026.414	16.006	17057.946332
PP15	1064.745	1041.493	13.930	14831.897850
PP23	1048.596	1040.344	22.214	23293.511544
PP22	1046.847	1063.707	23.323	24415.612581
52CK	1046.298	1063.667	-16.221	-16971.999858
KS1	1047.537	1047.486	-16.183	-16952.291271
A12	1047.510	1047.484	-11.969	-12537.647190
A32	1048.406	1035.517	-23.933	-25091.500798
A34	1049.302	1023.551	-15.297	-16051.172694
51CK	1049.547	1020.220	-3.254	-3415.225938
50CK	1050.334	1020.297	1.450	1522.984300
K1	1069.632	1021.670	1.576	1685.740032
BP2	1072.488	1021.873	2.140	2295.124320
合計				966.591968
合計面積				483.2959840
地積				483.29 m ²

地番 ⑦ 360-8				
NO	Xn	Yn	Yn+1-Yn-1	Xn · (Yn+1-Yn-1)
A12	1047.510	1047.484	-16.181	-16949.759310
KS1	1047.537	1047.486	16.183	16952.291271
52CK	1046.298	1063.667	-0.002	-2.092596
合計				0.439365
合計面積				0.2196825
地積				0.21 m ²

測量年月日	令和5年 1月20日
座標系	任意座標

作成者	高崎市上中居町43番地1	申請人	[Redacted]	縮尺	1/
	土地家屋調査士 須長 亮 (令和5年1月31日作成)				